

大規模修繕工事-2



プレイロットの解体



花壇の解体



土砂の仮置場



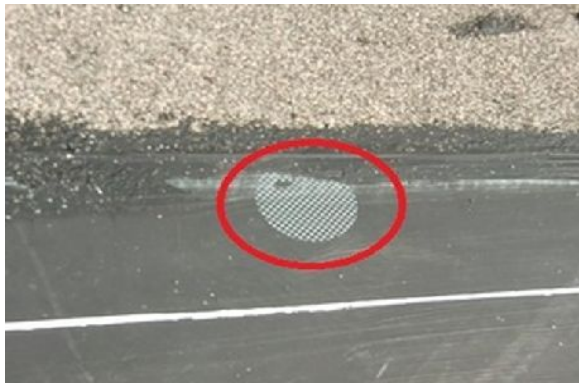
土砂の搬出



屋上の防水工事前



屋上の雨水排水口



屋上シート防水機械固定部分



屋上防水工事



塔屋部分の足場解体後



屋上防水工事完了



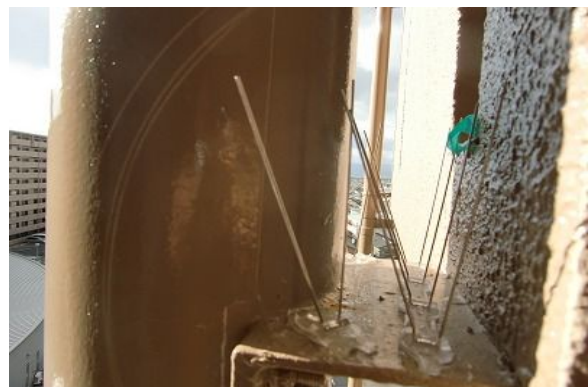
バルコニーの塗装工事



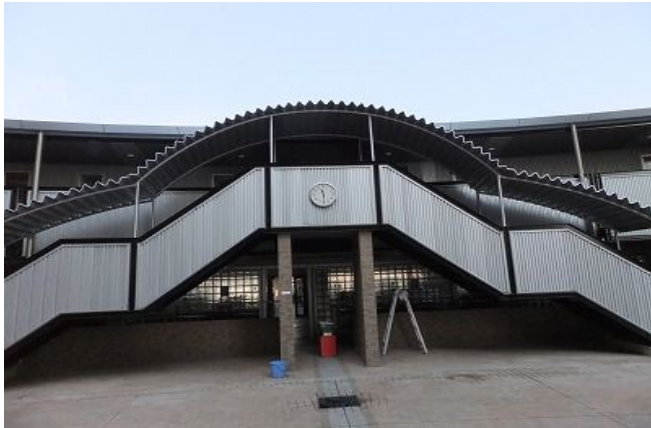
花壇跡に駐輪場増設の壁面



消防隊専用放水口



建物と消防隊用放水配管の間の雀の巣対策



共用館階段の屋根



共用廊下塩ビシート貼り



スライド式駐輪場の屋根



パティオ横通路塗装・LEDに取替え



共用館の屋根に塗った遮熱塗料見本



仮設事務所の解体・搬出